

Stand modulable

parapluie T :



Description

PLV EXPO vous propose son stand parapluie T, garanti 10 ans. Son visuel est imprimé en haute définition sur de la maille polyester et reste fixé à la structure même lorsqu'elle est rangée. Très facile à déplier et replier, ce mur d'images s'installe en moins de 2 minutes et offre à votre marque ou votre événement une visibilité maximum. Disponible en plusieurs formats.

L'impression quadri numérique sur tissu (recto) permet d'avoir des visuels de qualité et réutilisables.

Le tissu du stand parapluie T utilisé pour l'impression de vos visuels respecte la norme française M1 de résistance au feu.

Structure droite en aluminium ou courbée qui se déplie rapidement en accordéon

Container de transport rigide transformable en banque d'accueil

Fixation du visuel par système velcro (Le visuel reste en place lorsque l'on replie la structure)

– Formats du visuel (Pour stand parapluie droit) :

3x2 : L 150 x H 225 cm+ 32 cm sur les côtés

3x3 : L 225 x H 225 cm+ 32 cm sur les côtés,

3x4 : L 300 x H 225 cm+ 32 cm sur les côtés,

D'autres tailles sont disponibles

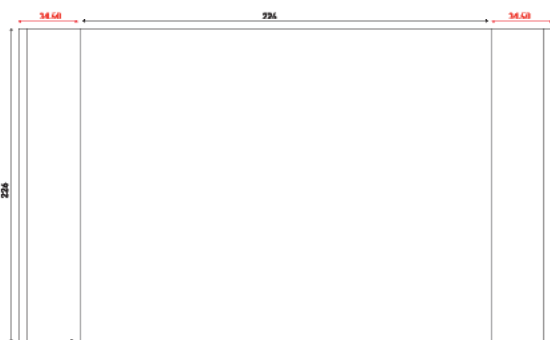
– Temps de montage : Moins de 2 minutes

Options : Impression recto/verso

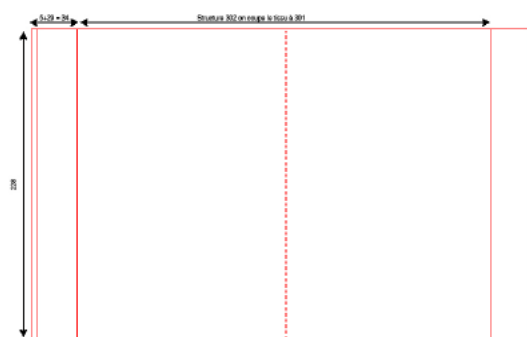
Le stand parapluie T est livré avec son sac ou sa valise de transport à roulettes.

Gabarits *stand parapluie T*

droit

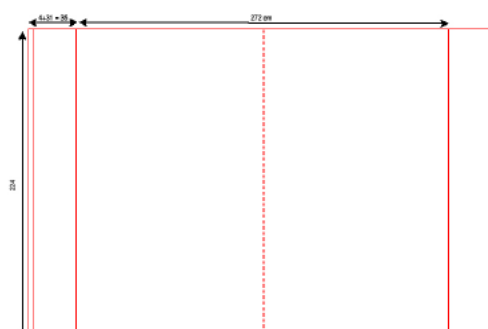
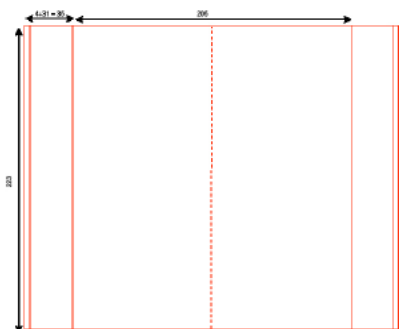


3X3



4X3

courbe



Envoi des fichiers: Pré requis



Toutes les images doivent être en mode CMJN
Format PDF haute-définition
Résolution : 300 dpi à l'échelle 1/4 minimum.

- Prévoir les fonds perdus
- Aplatir les fichiers
- Vectoriser toutes les polices

Nous recommandons l'utilisation des logiciels de la suite Adobe CS5 ou antérieure, versions Mac ou PC.



Ne pas mettre de photo, mais uniquement des images vectorielles.

Pour une impression de qualité maximale, nous vous recommandons de conserver vos images à une résolution de 75 dpi minimum au format CMJN.

Nous déconseillons fortement l'utilisation dans vos documents, de photos provenant d'appareils numériques non professionnels.

La plupart des images téléchargées sur le web ne sont destinées qu'à l'affichage écran et non à l'impression.