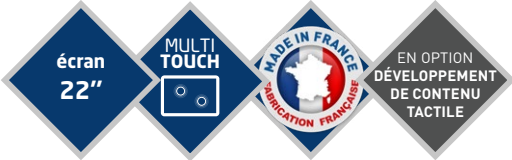
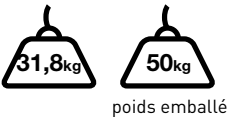


BORNE TACTILE BENTON



La borne Benton est une nouveauté proposée en version écran paysage ou portrait. Cette borne est complètement personnalisable grâce au magnet aimanté. Elle est équipée d'un écran 22" (55,9 cm) capacitif projeté en multitouch 10 points. En option : mini PC Intel sous Windows 10. Vous pouvez également y ajouter des présentoirs de brochures et visuels en option.

Conditionnement borne portrait : 580x450x1500mm
Conditionnement borne paysage : 580x450x1320mm



/ VERSION
PORTRAIT

/ VERSION
PAYSAGE



OPTION GARANTIE PREMIUM 3 ANS



Ne vous souciez plus de rien. Si une panne survient, la garantie 3 ans premium a été créée pour que nous intervenions sur toute la France dans un délai de 72 heures sur site. Votre produit est alors soit réparé sur place, soit échangé par un produit neuf.

CARACTÉRISTIQUES TECHNIQUES

ÉCRAN	21,5" (55cm) IIYAMA 2255
Résolution	1920x1080
Luminosité	400cd/m ² / 360cd/m ² avec l'écran tactile
Contraste	1000:1
Temps de réponse	5ms
Angle de vision	horizontal/vertical: 178°/178°, droit/gauche: 89°/89°, en avant/en arrière: 89°/89°
TACTILE	
Technologie tactile	capacitive projetée
Points de contact	10
Précision tactile	+ - 2mm
Interface tactile	USB
PORTS ET CONNECTEURS	
Entrée signal digital	HDMI x1 DisplayPort x1
Sortie Audio	Mini Jack x1 Haut-parleurs 2 x 3W
USB HUB	x2 (3.2 Gen 1 (5Gbps, DC5V, 900mA))
CARACTÉRISTIQUE	
Dureté du verre	7H
Blocage OSD	Oui
GÉNÉRAL	
Langues	EN, DE, FR, ES, IT, PT, RU, JP, NL, PL
Boutons de contrôle	Joystick : Droite / Menu / Entrée, Gauche / Entrée / Sortie, Haut / Eco, Bas
Réducteur de lumière bleue	Oui
Flicker Free LED	Oui
Plug&Play	DDC2B
MÉCANIQUE	
Angle d'inclinaison	15° en avant; 70° en arrière
Montage VESA	100 x 100 mm
MTBF	50000 heures (sauf rétro-éclairage)

ACCESSOIRES INCLUS	câble d'alimentation, USB, HDMI
GESTION DE L'ÉNERGIE	
Bloc d'alimentation	Interne
Alimentation	AC 100 - 240V, 50/60Hz
Gestion d'alimentation	16W typique, 1.5W en veille, 0.3W éteint
NORMES	
Certifications	CE, TÜV-Bauart, EAC, RoHS support, ErP, WEEE, REACH, UKCA, cTUVus
Classe d'efficacité énergétique (Regulation (EU) 2017/1369)	D
REACH SVHC	au dessus de 0.1% de plomb
DIMENSIONS ET POIDS	
Dimensions	493.5 x 289.5 x 48.5mm
Poids	3,2 Kg

CARACTÉRISTIQUES MINI PC - en option -

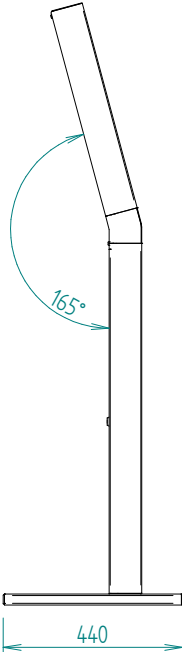
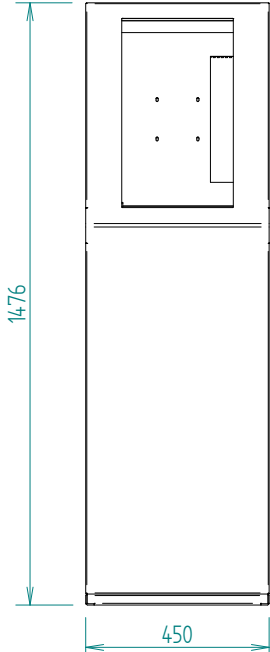
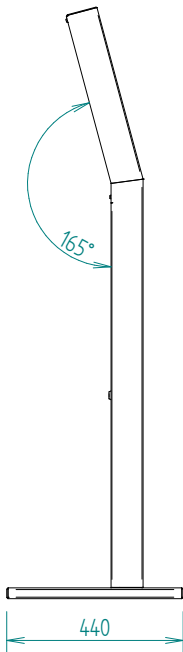
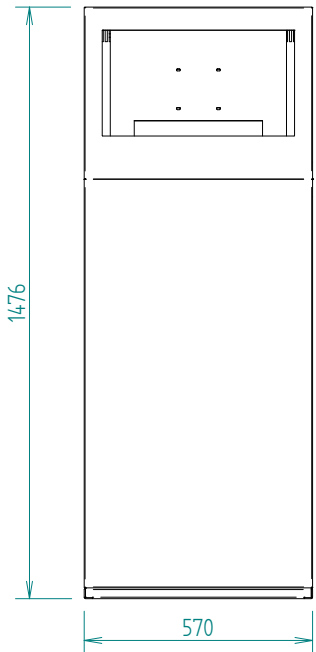
Processeur	Intel® Core i3
RAM	8 Go
SSD	240 ou 250 Go (selon arrivage)
Graphisme	UHD Graphics 620
Connectivité	2x USB 3.2 / 1x microphone entrant/casque sortant / 1x DC Jack / 1x sortie VGA / 1x RJ45 / 1x sortie HDMI
Réseau	Wifi / Bluetooth
Energie	Adaptateur , 65W
Système d'exploitation	Windows Pro

TECHNOLOGIE TACTILE

CAPACITIF PROJETÉ

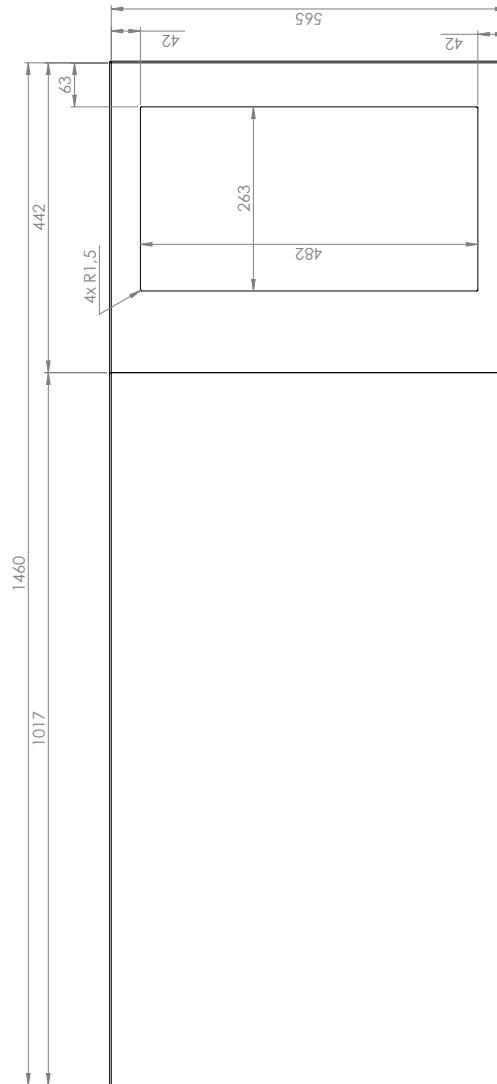
POINTS +	POINTS -
- Insensible aux rayures	-Ne peut être utilisé avec des gants épais
- Insensible à la lumière ambiante	- On ne peut appliquer un verre ou autre support au-dessus
- Etanchéité en façade	
- Multi points	
- Fluidité dans l' utilisation	

DIMENSIONS



GABARIT D'IMPRESSION

Version PAYSAGE (après 2025)
> L.565xH.1460mm



TRANSFERT DE FICHIERS

LES LOGICIELS



Toutes les images doivent être en mode CMJN
Format PDF haute-définition
Résolution : 400 dpi à l'échelle 1/4
Aplatir les fichiers
+5mm de fonds perdus tournants



Vectoriser toutes les polices
Incorporer les liens images
+5mm de fonds perdus tournants



Nous recommandons l'utilisation des logiciels de la suite Adobe CS5 ou antérieure, versions Mac ou PC. Si vos mises en page sont réalisées avec un autre logiciel, merci de nous contacter.

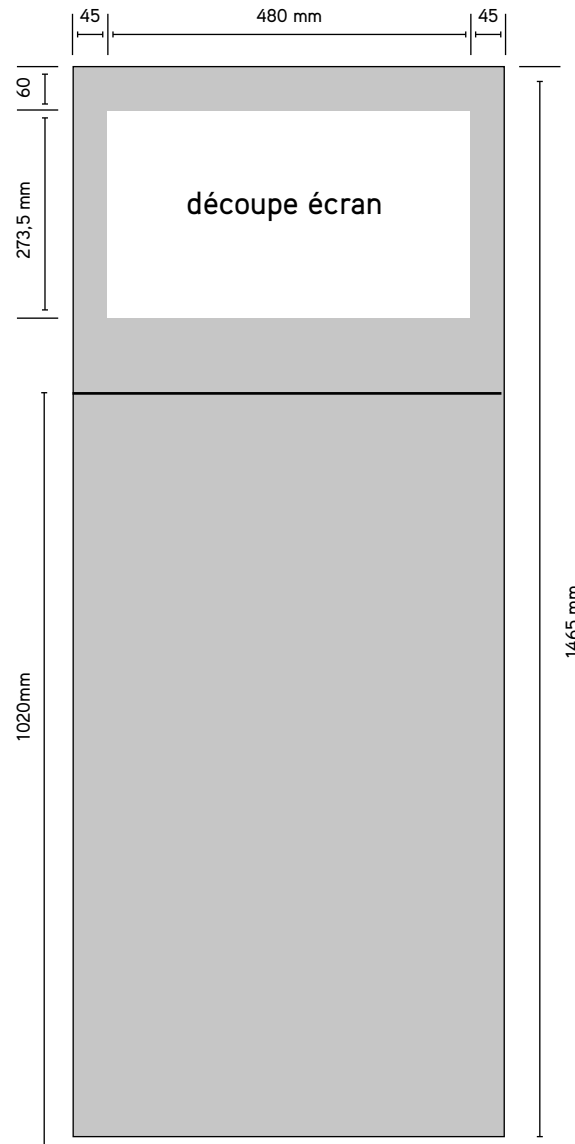
Dans le souci d'un rendu conforme à vos exigences, il est impératif que chacun de vos fichiers soit aplati et que sa taille n'excède pas 100 Mo.
Dans le cas contraire, nous déclinons toute responsabilité dans une éventuelle non conformité du produit final.
Pour tout renseignement complémentaire, vous pouvez contacter notre service graphique.

LES IMAGES

Pour une impression de qualité maximale, nous vous recommandons de conserver vos images à une résolution de 75 dpi minimum au format CMJN. Nous déconseillons fortement l'utilisation dans vos documents, de photos provenant d'appareils numériques non professionnels. La plupart des images téléchargées sur le web ne sont destinées qu'à l'affichage écran et non à l'impression.

GABARIT D'IMPRESSION

Version PAYSAGE (avant 2025)
> L.570xH.1465mm



TRANSFERT DE FICHIERS

LES LOGICIELS



Toutes les images doivent être en mode CMJN
Format PDF haute-définition
Résolution : 400 dpi à l'échelle 1/4
Aplatir les fichiers
+5mm de fonds perdus tournants



Vectoriser toutes les polices
Incorporer les liens images
+5mm de fonds perdus tournants



Nous recommandons l'utilisation des logiciels de la suite Adobe CS5 ou antérieure, versions Mac ou PC. Si vos mises en page sont réalisées avec un autre logiciel, merci de nous contacter.

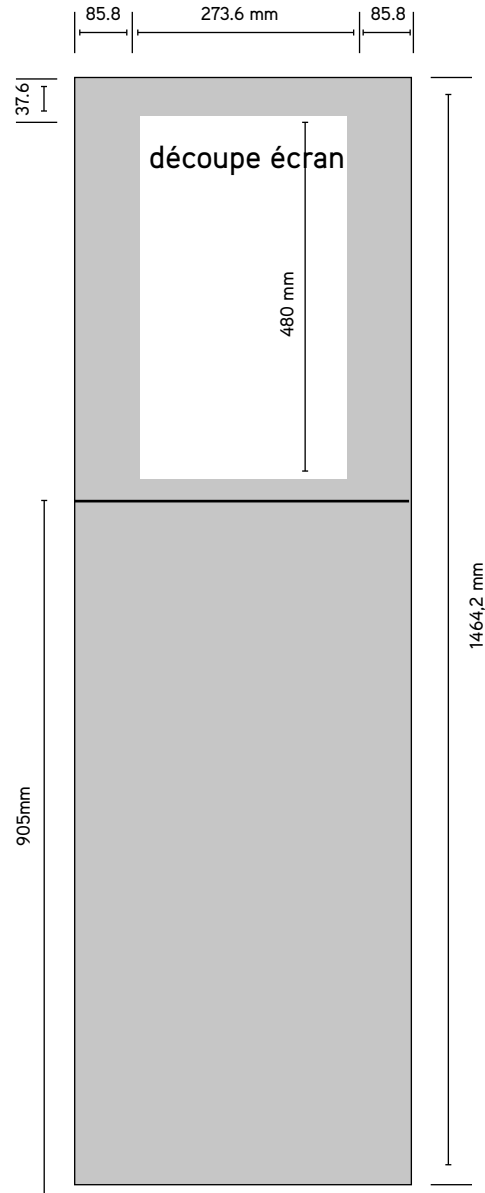
Dans le souci d'un rendu conforme à vos exigences, il est impératif que chacun de vos fichiers soit aplati et que sa taille n'excède pas 100 Mo.
Dans le cas contraire, nous déclinons toute responsabilité dans une éventuelle non conformité du produit final.
Pour tout renseignement complémentaire, vous pouvez contacter notre service graphique.

LES IMAGES

Pour une impression de qualité maximale, nous vous recommandons de conserver vos images à une résolution de 75 dpi minimum au format CMJN. Nous déconseillons fortement l'utilisation dans vos documents, de photos provenant d'appareils numériques non professionnels. La plupart des images téléchargées sur le web ne sont destinées qu'à l'affichage écran et non à l'impression.

GABARIT D'IMPRESSION

Version PORTRAIT
> L.445,2xH.1464,2mm



TRANSFERT DE FICHIERS

LES LOGICIELS



Toutes les images doivent être en mode CMJN
Format PDF haute-définition
Résolution : 400 dpi à l'échelle 1/4
Aplatir les fichiers
+5mm de fonds perdus tournants



Vectoriser toutes les polices
Incorporer les liens images
+5mm de fonds perdus tournants



Nous recommandons l'utilisation des logiciels de la suite Adobe CS5 ou antérieure, versions Mac ou PC. Si vos mises en page sont réalisées avec un autre logiciel, merci de nous contacter.

Dans le souci d'un rendu conforme à vos exigences, il est impératif que chacun de vos fichiers soit aplati et que sa taille n'excède pas 100 Mo.
Dans le cas contraire, nous déclinons toute responsabilité dans une éventuelle non conformité du produit final.
Pour tout renseignement complémentaire, vous pouvez contacter notre service graphique.

LES IMAGES

Pour une impression de qualité maximale, nous vous recommandons de conserver vos images à une résolution de 75 dpi minimum au format CMJN. Nous déconseillons fortement l'utilisation dans vos documents, de photos provenant d'appareils numériques non professionnels. La plupart des images téléchargées sur le web ne sont destinées qu'à l'affichage écran et non à l'impression.

DÉVELOPPEMENT D'APPLICATIONS TACTILES POUR BORNES INTERACTIVES

NOTRE ÉQUIPE DE DÉVELOPPEURS ET DESIGNERS
VOUS ACCOMPAGNE DANS LA RÉALISATION DE VOTRE APPLICATION

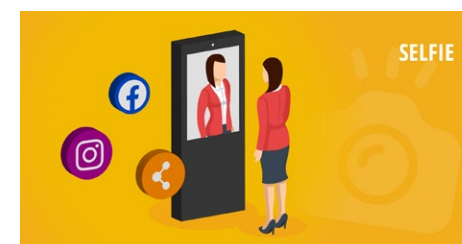
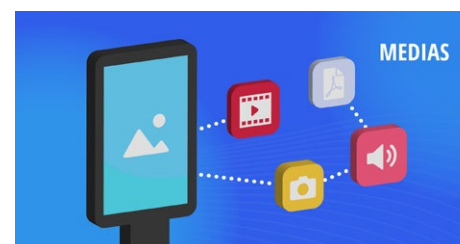
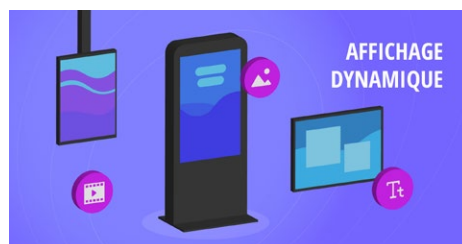
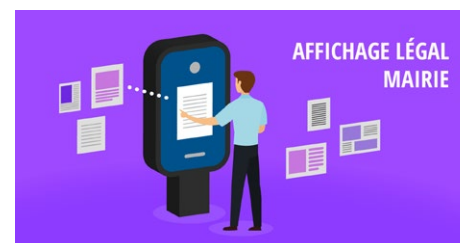
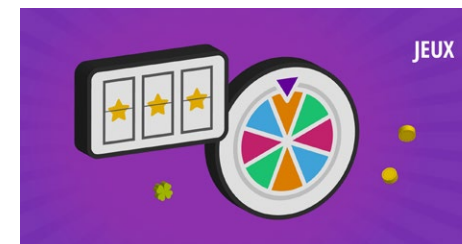
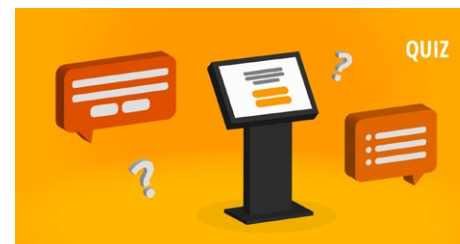
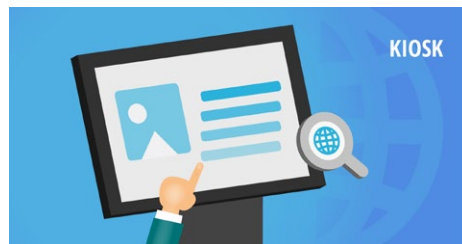
MODULES D'APPLICATIONS TACTILES PERSONNALISABLES

BESOIN D'UN COUP DE MAIN POUR CONCEVOIR VOTRE CONTENU ?
NOUS PROPOSONS UNE GRANDE VARIÉTÉ DE TEMPLATES PRÉDÉFINIS !



NOS SOLUTIONS DIGITALES INTERACTIVES

APPLICATIONS STANDARDISÉES
POUR BORNES



DES APPLICATIONS ADAPTÉES À TOUS LES SECTEURS D'ACTIVITÉ

Menus interactifs, tableaux d'entreprise, réservations en ligne, fils d'actualités, horaires, tarifs, etc. L'affichage digital connecté et interactif vous permet d'impliquer votre cible et de dialoguer à l'aide de **bornes interactives à écrans tactiles** multitouch haute performances, de **totems tactiles** et de **bornes de commande** parfaitement intégrés à votre communication. Nos équipes d'experts de l'application tactile ont développé des applications pouvant répondre à un grand nombre de besoins.

CRÉATION DE CONTENU TACTILE SUR MESURE

Nous vous proposons un **développement personnalisé** porté par une création tactile exigeante et ergonomique et ce dans les meilleurs délais. Nous recherchons en permanence à créer un contenu proposant une réelle capacité informative, accompagné d'une pratique immersive. Nous **analysons** votre demande afin de développer votre appli en parfait accord avec votre projet. Nous sommes à vos côtés dans une démarche de simplification et d'explication.